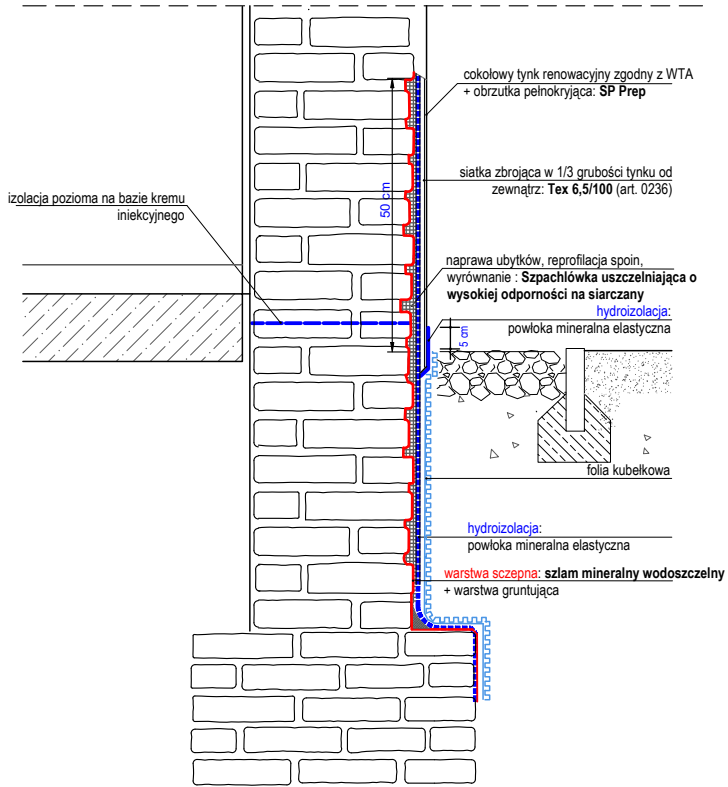


## DET. S-1

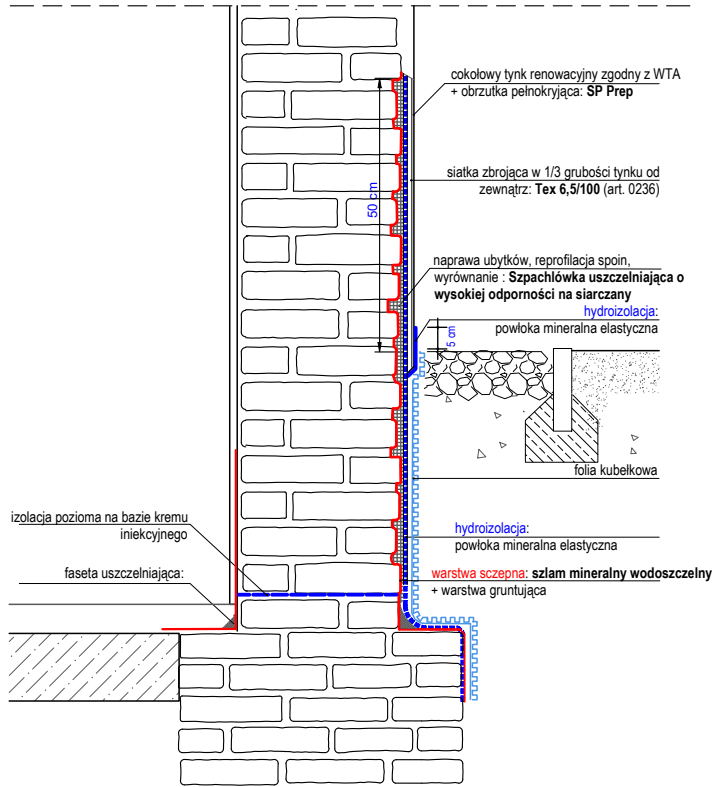
część niepodpiwniczona



Niniejszy rysunek nie obejmuje wszystkich aspektów technicznych zagadnienia. Szczegółowe informacje dotyczące sposobu stosowania i dane techniczne produktów zależą od wyboru konkretnego dostawcy systemu renowacyjnego.

## DET. S-2

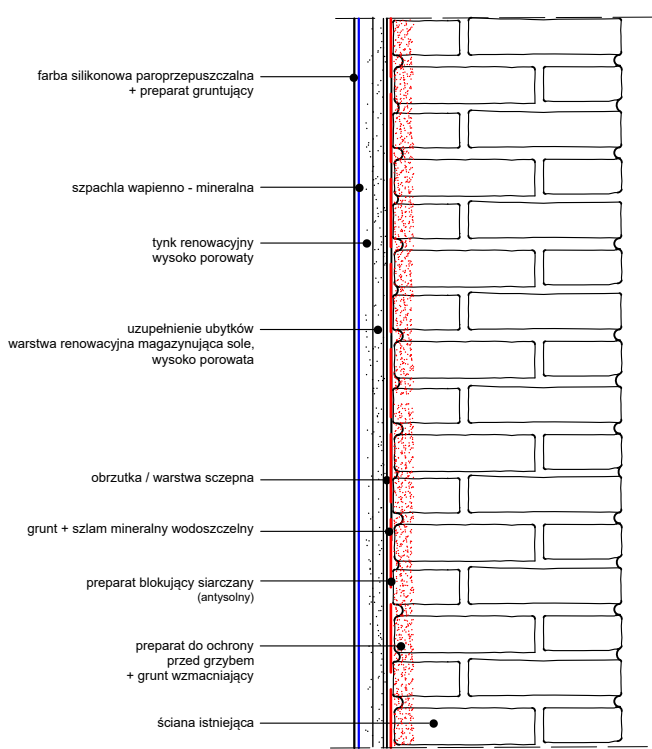
część podpiwniczona



Niniejszy rysunek nie obejmuje wszystkich aspektów technicznych zagadnienia. Szczegółowe informacje dotyczące sposobu stosowania i dane techniczne produktów zależą od wyboru konkretnego dostawcy systemu renowacyjnego.

## DET. S-3

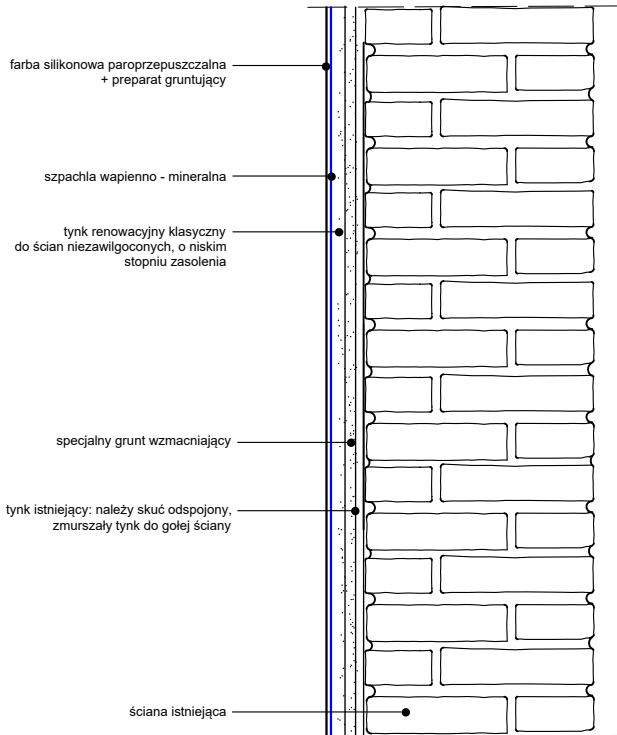
ściany powyżej cokołu do wysokości min. 2,50m



Do wysokości 2,50m należy skuć całość istniejącego tynku.  
Niniejszy rysunek nie obejmuje wszystkich aspektów technicznych zagadnienia. Szczegółowe informacje dotyczące sposobu stosowania i dane techniczne produktów zależą od wyboru konkretnego dostawcy systemu renowacyjnego.

## DET. S-4

ściany od wysokości 2,50m



Niniejszy rysunek nie obejmuje wszystkich aspektów technicznych zagadnienia. Szczegółowe informacje dotyczące sposobu stosowania i dane techniczne produktów zależą od wyboru konkretnego dostawcy systemu renowacyjnego.

<b>Temat projektu:</b> Remont elewacji oraz ścian konstrukcyjnych budynku Gminnego Żłobka przy Szkole Podstawowej w Dukli, przy ul. Kościuszki 11			<b>Data:</b> kwiecień 2025	
<b>Inwestor:</b>	Gmina Dukla, ul. Trakt Węgierski 11, 38-450 Dukla			
<b>Lokalizacja:</b>	38-450 Dukla, ul. Kościuszki 11, dz. id. 180702_4.0001.192			
<b>Tytuł rysunku:</b>	DETALE			
<b>Stadium:</b> projekt architektoniczno - budowlany		<b>Branża:</b> architektura	<b>Skala:</b> 1:20	<b>Nr rys.:</b> A-04
<b>Projektant:</b> mgr inż. arch. Katarzyna Gazda		upr. w spec. arch. 4/PKOKK/2014		<b>Podpis:</b>